



## TUTORIAL DE USO – ACESSO AO SIGEPE SERVIDOR/PENSIONISTA IMPRESSÃO DE CONTRACHEQUE / COMPROVANTE DE RENDIMENTOS - IRPF

1) Não lembra qual sua senha? Acesse o [www.servidor.gov.br](http://www.servidor.gov.br) e clique em *Sigepe Servidor e Pensionista* \*:

A captura de tela mostra o portal do Servidor do Governo Federal. No topo, há uma barra de navegação com links para "Participe", "Serviços", "Legislação" e "Canais". Abaixo, uma barra verde contém o nome "Portal do Servidor GOVERNO FEDERAL" e um campo de busca. O menu principal apresenta opções como "Gestão de Pessoas", "Perguntas Frequentes", "Central Sipep" e "Ouvidoria".

Na seção "Serviços | Servidor", há seis ícones representando diferentes serviços. Um cursor vermelho aponta para o ícone "Sigepe Servidor e Pensionista". Os outros ícones são: "Comprovante de Rendimentos", "Sigepe mobile", "Simulador de Aposentadoria", "SIASS" e "e-Ouv".

2) Informe CPF e SENHA:

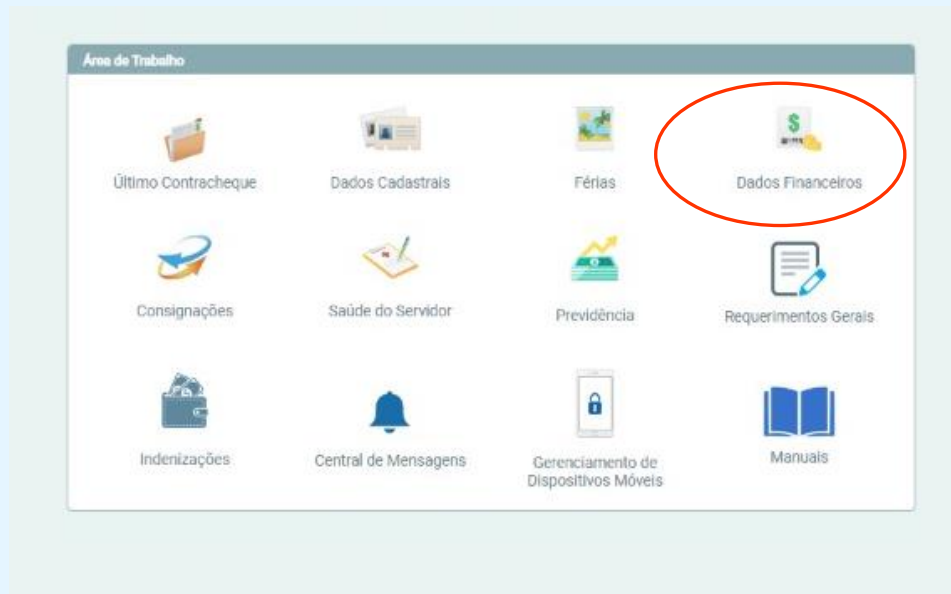
A captura de tela mostra a tela de login do sistema Sigac (SISTEMA DE GESTÃO DE ACESSO). O título principal é "Faça login para prosseguir para o Sigepe".

Existem dois caminhos para o login:

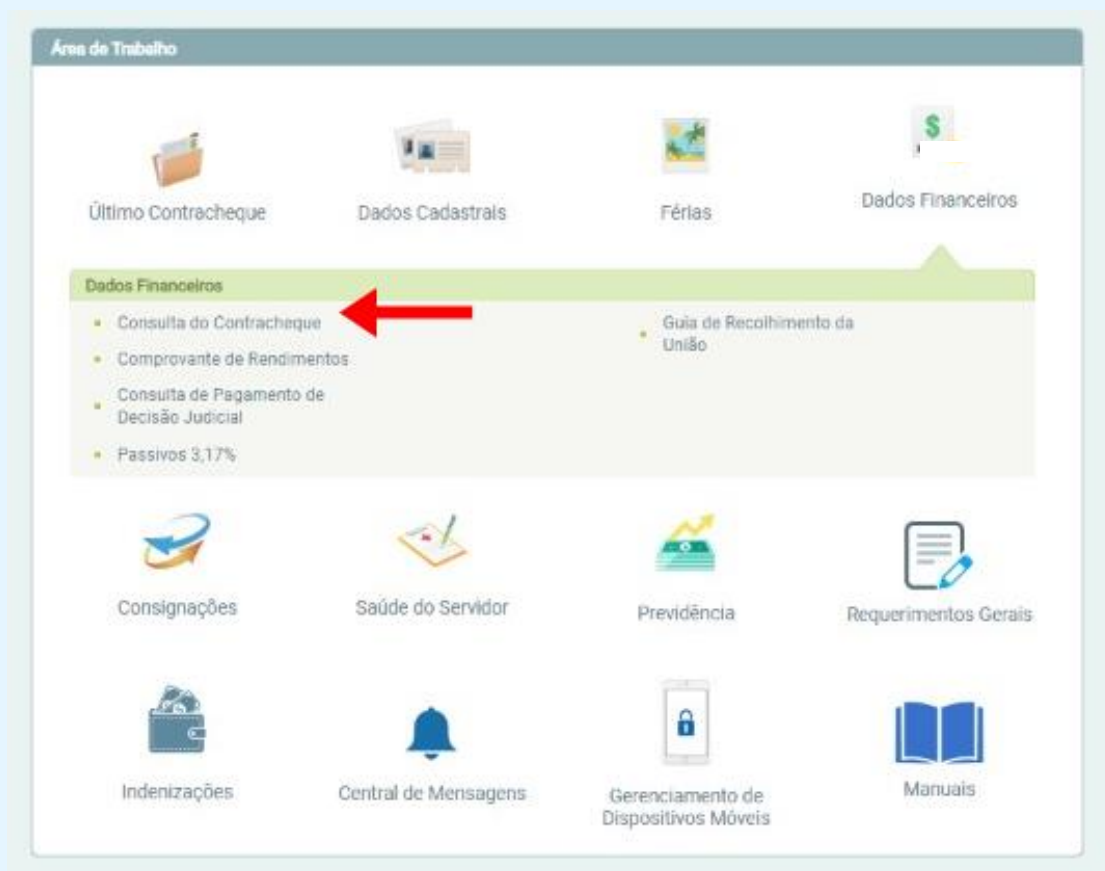
- Caminho 1:** Campos para "Digite o CPF sem pontuação" e "Digite a senha", seguidos por um botão "Acessar" com uma seta para a direita.
- Caminho 2:** Uma seção "CERTIFICADO DIGITAL" com o texto: "Se você possui certificado digital, clique em uma das opções abaixo e acesse através de seu código PIN." Abaixo disso, há duas opções de certificados: "Certificado Digital" e "Certificado em Nuvem".

Na base da tela, há um link "Precisa de Ajuda?" e um menu suspenso com o texto "SELECIONE:".

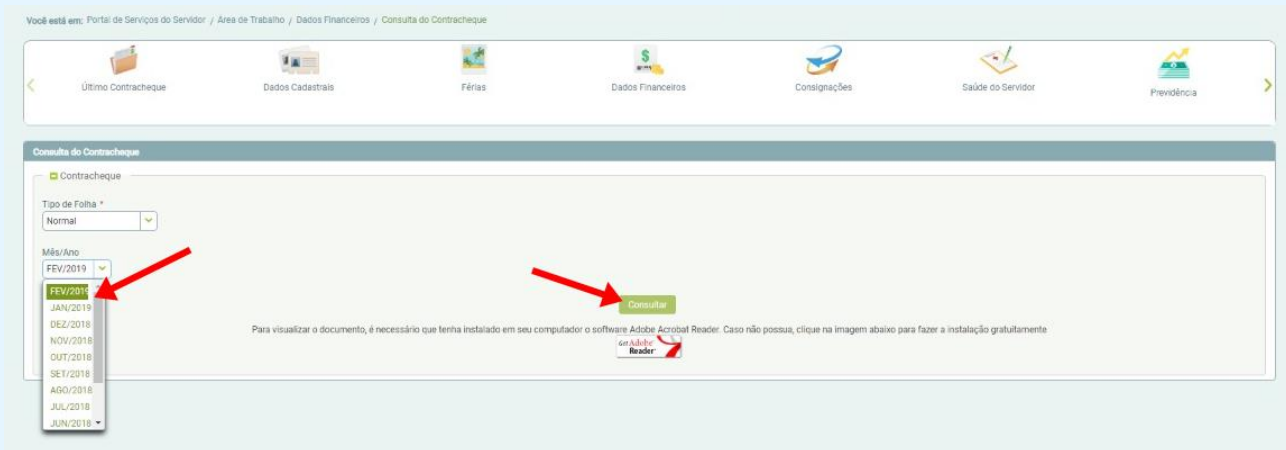
3) Clique em Dados Financeiros:



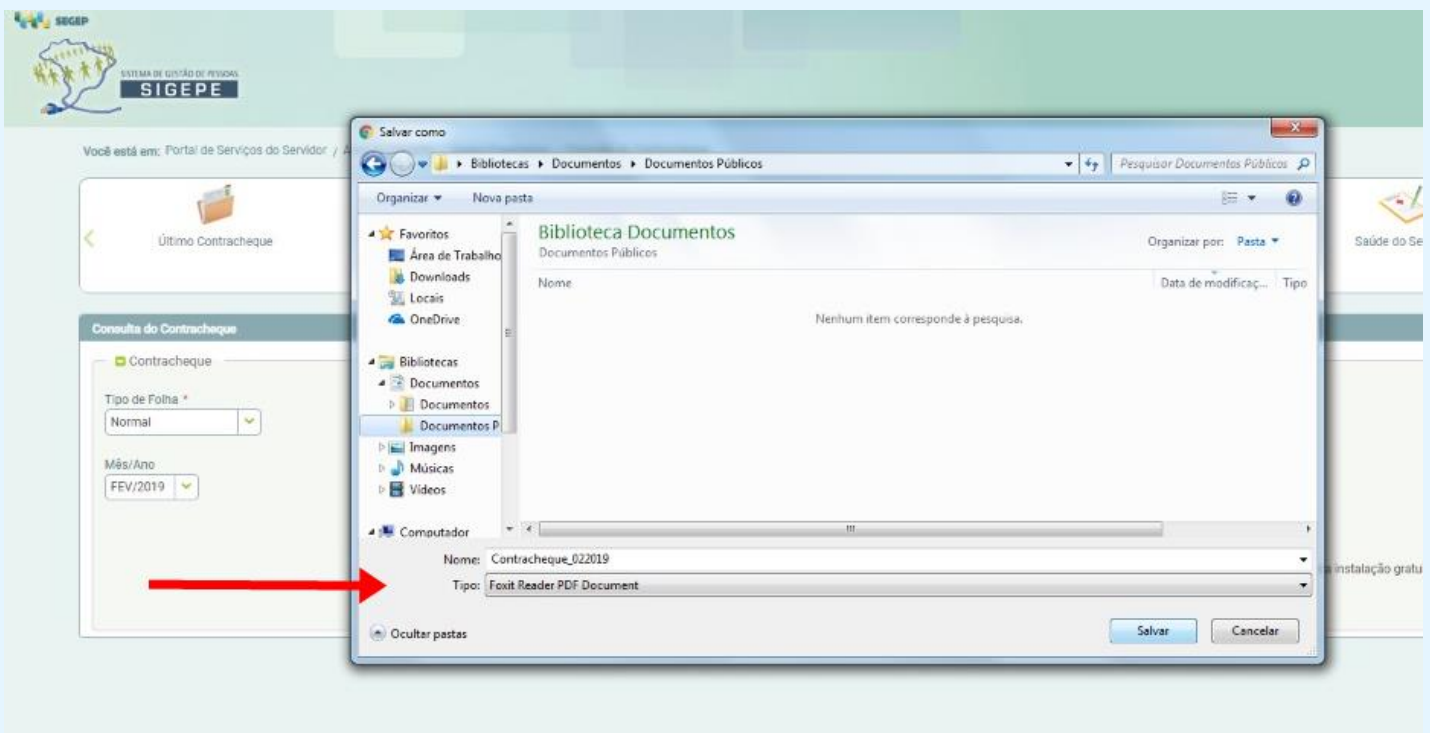
4) Escolha a opção *Consulta do Contracheque* (também serve para consultar *Comprovante de Rendimentos para Imposto de Renda*) \*\*:



5) Na tela seguinte, escolha o mês/ano do contracheque de seu interesse (ficam disponíveis na lista os 12 – doze – últimos contracheques). Após escolha, clique em *Consultar*.

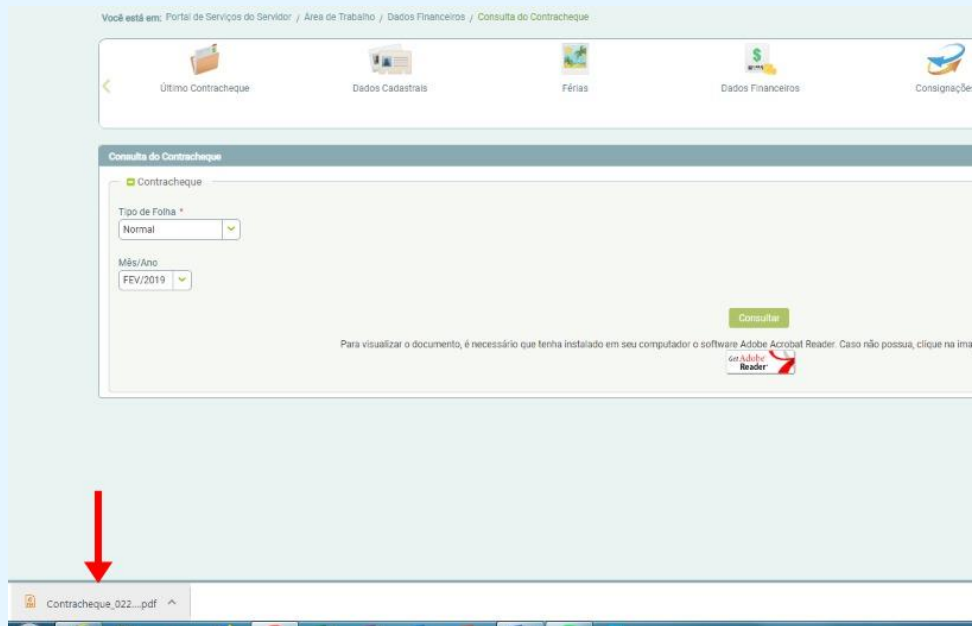


6) Na tela que abrir, escolha onde salvar o download do arquivo do contracheque. Clique em *Salvar*.





7) **PRONTO!** Seu contracheque foi baixado e já pode ser acessado/visualizado:



\* Todos estes passos podem ser feitos utilizando-se tanto o SIGEPE no computador quanto o SIGEPE Mobile (iOS e Android);



\*\* A PROGESP/UFAM não tem qualquer acesso ou gerência sobre as áreas de trabalho dos SIGEPE's dos servidores ativos/aposentados/pensionista. **Apenas o próprio servidor/pensionista poderá acessar e obter as informações ali contidas, prol de sua própria privacidade/segurança.** Nenhum servidor da PROGESP/UFAM está autorizado a acessar ou imprimir as informações dos servidores, tais como os contracheques, comprovantes de rendimentos, etc.

\*\*\* Este tutorial é perfeitamente aplicável para acessar/visualizar/imprimir o Comprovante de Rendimentos para fins de Declaração do Imposto de Renda Pessoa Física.